

PROFFS
GUIDE

KEMISK INFÄSTNING

NYTT BREDARE SORTIMENT

ONE och HY – två starka nykomlingar.

UNDVIK MISSTAGEN

Bra råd för perfekt montage.

HY – PROBLEMLÖSAREN

Otroliga lastvärden för den nya hybridmassan.

ESSVE

GET IT DONE

INNEHÅLL

- S. 4 Högsta lastvärde med maximal flexibilitet
- S. 6 ESSVEs ankarmassor
- S. 8 Så här använder du ankarmassa
- S. 10 Välj rätt ankarmassa
- S. 12 ESSVE ECM
- S. 16 ESSVE ONE
- S. 20 ESSVE ICE
- S. 24 ESSVE HY
- S. 28 Jämförelsetabell
- S. 30 ESSVE CS
- S. 32 Urstark nyhet! ESSVE EX
- S. 34 Sortiment
- S. 36 Välj rätt RBT-stålbörste

VAD BETYDER SYMBOLERNA?

Nedan hittar du korta förklaringar vad dessa står för.



Franska VOC-etiketten är en miljöklassificering med bestämda gränsvärden för skadliga gaser vid inandning av produkten i inomhusmiljön. A+ är bästa möjliga klassificering.



LEED – Är ett miljöklassningssystem som utvecklats i USA, som ger möjlighet att jämföra miljöprestanda internationellt. Systemet är det största och mest använda i världen.



ETA / CE - ETA (Europeisk Teknisk Bedömning) innebär att produkten har deklarerade värden för produktspecifika egenskaper som möjliggör t ex konstruktionsdimensionering i olika grundmaterial och installationsförutsättningar.



NSF/ANSI 61 är ett certifikat som tillåter att produkten får användas med dricksvatten och uppfyller de lagkrav som finns i USA/Kanada.



Brandmotstånd R120 – betyder att produkten är beständig mot brand i 120 minuter.

SE VÅRA INSTRUKTIONSFILMER PÅ



ESSVE.SE



HÖGSTA LASTVÄRDEN MED MAXIMAL FLEXIBILITET

Ankarmassa (kemankare) är en kemisk infästning som är perfekt för förankring av/i håldäckselement, natursten, betong, håltegel, tegel, murverk och lättbetong. Montaget blir permanent och extremt hållfast.

Ju större monteringsdjup, desto högre bärförmåga. Ankarmassa rekommenderas när det finns risk för att en expander spräcker betongen, eller helt enkelt inte fungerar – t ex vid infästning av räcke på kanten av en balkongplatta.

APPLIKATIONER

Ankarmassa används för att fästa t ex pinnbult, gängstång, armeringsjärn, för montage av:

Maskiner, stålbalkar, master, pelare, eftermonterade armeringsjärn, fasader, balkonger, flaggstänger, fönstergaller, antenner, grindar, konsoler, markiser, påkörningsskydd, räcken, stolpskor, trappor eller infästning med små avstånd.



ANKARMASSOR

Vi har ett brett utbud av ankarmassor, som du kan läsa mer om längre fram i guiden. Bredden gör att du lätt hittar rätt ankarmassa, oavsett dina krav på lastegenskaper, motståndskraft, certifieringar och pris.



ESSVE ECM

Prisvärd, stark ankarmassa. Lämplig ur miljösynpunkt. Perfekt för porösa material och osprucken betong.



ESSVE ONE

En starkare massa, perfekt även för montage i sprucken betong och eftermonterade armeringsjärn. Löser de flesta montage.



ESSVE ICE

Snabbhärdande massa för montage i låga temperaturer ner till -10°C . Klarar även montage i sprucken betong.



ESSVE HY

Extremt stark hybridmassa. För kvalificerat montage som broar, kranar, traverser, vatten-/hamnmontage och kemiskt utsatta applikationer. Perfekt för sprucken betong.

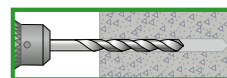
SÅ HÄR ANVÄNDER DU ANKARMASSA

ESSVEs ankarmassor är 2-komponentsmassor med bas och härdare. Först när komponenterna blandas i det särskilda blandarmunstycket uppstår ankarmassans unika egenskaper. Det går därför att använda samma patron vid flera tillfällen. Innehållet blir inte förstört eller stelnar inte förrän det blandas. Innan du applicerar: tryck ut en teststräng tills massan är rätt blandad och har en ljusgrå färg.

- Eftersom ankarmassans funktion bygger på vidhäftning mot det omgivande materialet så är det mycket viktigt att alltid följa ankarmassans montageanvisning noggrant vad gäller borstning och renblåsning av borrhålet för att få bort allt löst betongdamm och borrhax, som annars riskerar försämra infästningens bärförmåga och säkerhet. När du monterar i djupa hål ska du använda tryckluft för att få ut allt borrhaxdamm ur hålet. För mer info, se tekniska data för respektive produkt på essve.se.
- När du monterar i hålstensmaterial ska du använda Perfohylsa (se sid 13). Den finns i två versioner: kapningsbar i stål i 1-meters längd eller färdigkonfektionerad i nylon. Perfohylsan finns i tre storlekar, passande för M6-M16 bult.
- Gör så här med Perfohylsa: Fyll hela hylsan med massa. Tryck och vrid in bulten. Låt härda. Knacka bort eventuell överbliven härdad ankarmassa.

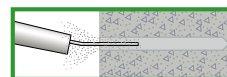
Vid allt arbete med kemiska ankarmassor är det mycket viktigt att du följer monteringsanvisningarna exakt.

SÅ HÄR APPLICERAR DU:



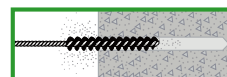
1. BORRA

Håldiametern ska vara 2 mm större än detaljen som ska förankras, gäller för M16 och mindre.



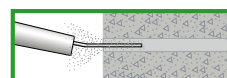
2. BLÅS

För sprucken betong måste hålet blåsas rent med tryckluft (minst 6 bar). Blås rent hålet med en pump, gäller osprucken betong. Ta minst 4 pumptag. Om inte hålet rengörs från damm, förankras inte massan i hålets väggar. (se ETA). Använd aldrig dammsugare.



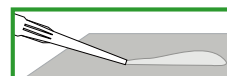
3. BORSTA

Ta minst 4 borsttag, från hålets botten. Använd en borste som är har en 2 mm större diameter än hålet (gäller M16 och mindre dimensioner).



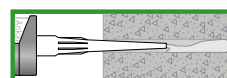
4. UPPREPA

Gör om steg 2 tills inget damm kommer ur hålet.



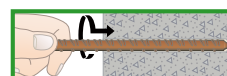
5. BLANDA

Pressa ut en sträng tills massan får en jämn, ljusgrå färg.



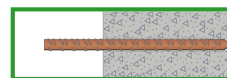
6. FYLL

Börja från botten och fyll minst 2/3 av hålet.



7. FÖRANKRA

Vrid ner järnet/bulten.



8. HÄRDA

Se tabell för härdningstid. Rör inte och lasta inte ankaret under härdning.

För detaljerade instruktioner vid installationer av dimensioner >M16, sprucken betong och vatten, se ETA.

SE VÅRA INSTRUKTIONSFILMER PÅ  ESSVE.SE



På förpackning och i tekniska datablad finns fullständiga montageanvisningar. Se gärna också vår monteringsfilm eller kontakta vår support för rådgivning.

VÄLJ RÄTT ANKARMASSA

ESSVE
ECMESSVE
ICEESSVE
ONEESSVE
HYESSVE
EXEPOXYMASSA
LANSERAS
2019/2020

STYRKA:	★		★★			★★		★★★		★★★★	
MILJÖBEDÖMNING	FUNGERAR UTMÄRKT	TEKN 3 PARTS DOKU	FUNGERAR UTMÄRKT	TEKN 3 PARTS DOKU		FUNGERAR UTMÄRKT	TEKN 3 PARTS DOKU	FUNGERAR UTMÄRKT	TEKN 3 PARTS DOKU	FUNGERAR UTMÄRKT	TEKN 3 PARTS DOKU
BETA (HÄRDAD MASSA KLARAR BASTA-KRITERIER)		✓		-			✓		✓		-
SUNDAHUS		✓		✓			✓		✓		-
BYGGVARUBEDÖMNINGEN		✓		✓			✓		✓		-
NORDIC ECOLABEL (SVANEN)		-		-			-		✓		-
MONTAGE MED PINNBULT, GÄNGSTÅNG, ARMERINGSJÄRN, ETC. I:											
BETONG MED GÄNGSTÅNG	★	✓	★★	✓		★★	✓	★★★★	✓	-	-
BETONG MED ARMERINGSJÄRN	-	-	★★	✓		-	-	★★	✓	-	-
SPRUCKEN BETONG MED GÄNGSTÅNG / ARMERINGSJÄRN	-	-	★★	✓		★★	✓	★★★★	✓	-	-
NATURSTEN MED GÄNGSTÅNG / ARMERINGSJÄRN	★	-	★★	-		★★	-	★★★★	-	-	-
MURVERK ELLER LÄTTBETONG MED GÄNGSTÅNG	★★	✓	★★	-		★★★★	✓	★★	-	-	-
MONTAGE I OLIKA MILJÖER:											
MONTAGE I FUKTIGA HÅL	★★★★	✓	★★★★	✓		★★★★	✓	★★★★	✓	-	-
MONTAGE I VATTENFYLLEDA HÅL	★★★★	✓	★★	✓		★★	✓	★★★★	✓	-	-
UNDERVATTENSMONTAGE**	★★★	-	★	-		★	-	★★★	-	-	-
SIMBASSÄNGER/POOLER	★	-	★★★★	-		★★★★	-	★★★★	-	-	-
I KONTAKT MED DRICKSVATTEN	★★	-	★★	✓		★★	✓	★★★★	✓	-	-
SEISMISKA MILJÖER	-	-	★★	C1		★★	C1	★★★	C2	-	-
BRANDMOTSTÅND	★	✓	★	✓		★★★★	✓	★★★★	✓	-	-
BESTÄNDIGHET MOT KEMISKA ÄMNER	-	-	★★★	-		★★★	-	★★★	-	-	-
HÄRDNINGSTID	NORMAL		SNABB			NORMAL		NORMAL			
HÄRDNINGSTEMPERATUR	0 TILL +40 GRADER		-10 TILL +20 GRADER			0 TILL +40 GRADER		0 TILL +40 GRADER			-
TEMPERATUROMRÅDE HÄRDAD	-40 TILL +80 GRADER		-40 TILL +80 GRADER			-40 TILL +120 GRADER		-40 TILL +160 GRADER			
MAXIMAL LÅNGTIDSTEMPERATUR	+50 GRADER		+50 GRADER			+72 GRADER		+100 GRADER			-
ÖVRIGT											
DOKUMENTERADE ELEKTRISKA EGENSKAPER	-	-	-	-		★★★	✓	★★★★	✓	-	-
MINIMAL BLÖDNING/MISSFÄRGNING RUNT HÅL	★★★★		★			★★		★★		-	-
MINIMAL LUKT	★★★★		★			★★		★★★		-	-
MONTERING UPPÅT I T.EX. TAK	★★★★	✓	★★★	✓		★★★	✓	★★★	✓	-	-
DIMENSIONERINGSMJUKVARA ESSVE CS		✓		✓			✓		✓	-	-

Stjärnorna ★ till ★★★★★
är en gradering av produkt-
ernas egenskaper.

★ = Lägst

★★★★ = Högst

✓: Dokumentation tillgänglig från oberoende tredje part. *Angivna data och miljöbeskrivningar är det gällande vid denna folders tryckning 2019-01-01. För aktuella data och miljöbedömningar se essve.se

**Kontakta teknisksupport@essve.se för information hur undervattensmontage ska utföras.

ESSVE ECM

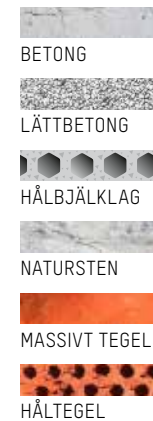
ANVÄNDINGSOMRÅDE

ESSVE ECM är en kostnadseffektiv ankarmassa som du använder för montering av pinnbult och gängstång i massiva och porösa material som betong, natursten, tegel, hålstensmaterial, lättklinker och lättbetong (som Leca, Ytong, Siporex, Blåbetong m m). Lämpliga applikationer för ECM är flaggstänger, räcken, staket, stolpskor, pelare, fasader, skyltar, markiser m m.

GODKÄNNANDE

- Miljövänlig och styrenfri
- För natursten, betong, hålsten, murverk och lättbetong
- ETA option 7 för osprucken betong M8-M24
- ETA-godkänd för murverk
- Montage får ske i fuktiga och vattenfyllda hål
- Nästan doftfri

PORÖSA MATERIAL



BESKRIVNING

ESSVE ECM är en 2-komponents polyestermassa som består av polyesterharts, härdare och kvartssand. ECM är styrenfri och nästan doftfri. Massan är inte klassad som miljöfarlig. Produkterna är både styren- och ftalatfria (se separat Säkerhetsdatablad).

ECM finns i tre storlekar: 165 ml, 300 ml och 420 ml. De första två används tillsammans med en standard- patronpistol som ESSVE TACK GUN. ECM 420 ml används med Patronpistol ECM 420. Tom förpackning sopsorteras som plast.

ECM är ETA-godkänd i Option 7 för osprucken betong. Godkännandet omfattar montage av gängstänger och gängade pinnbultar i dimensionerna M8-M24 i betong. Dessutom finns ETA-godkännande för murverk av tegel eller lättbetong, samt för hålsten tillsammans med Perfohylsa.

ESSVE ECM

Tillåten last och teknisk data

Understruket lastvärde innebär att stålbrott dimensionerar. Lastvärdet kan appliceras direkt, säkerhetsfaktorn = 1,4 har lagts på den Dimensionerande bärförmågan (NRd, VRd). För beräkning av annan betongkvalitet, andra kant- och inbördes avstånd, vänligen använd beräkningsprogrammet ESSVE CS, det senaste publicerade ETA-dokumentet på vår hemsida tillsammans med EN 1992-4, eller kontakta vår tekniska support.

GÄNGSTÅNG	d	M8	M10	M12	M16	M20	M24	
BORRDIMENSION	d ₀	10	12	14	18	24	28	[mm]
RENGÖRINGSBORSTE (DIAMETER)	d _b	12	14	16	20	26	30	[mm]
BORR- & EFFEKTIVT MONTERINGSDJUP	h _{ef}	80	90	110	125	170	210	[mm]
MINSTA BETONGTJOCKLEK	h _{min}	110	120	140	161	218	266	[mm]
INBÖRDES AVSTÅND	s _{cr}	360	420	528	600	816	1008	[mm]
KANTAVSTÅND	c _{cr}	180	210	264	300	408	504	[mm]
TILLÅTEN DRAGLAST ¹ , C20/25 - 5.8	N _{rek}	690	915	1340	2030	3455	5125	[kg]
TILLÅTEN DRAGLAST ¹ , C20/25 - 8.8	N _{rek}	690	915	1340	2030	3455	5125	[kg]
TILLÅTEN DRAGLAST ¹ , C20/25 - A4-70	N _{rek}	690	915	1340	2030	3455	5125	[kg]
TILLÅTEN TVÄRLAST ² , C20/25 - 5.8	V _{rek}	<u>465</u>	<u>755</u>	<u>1220</u>	<u>2270</u>	<u>3550</u>	<u>5125</u>	[kg]
TILLÅTEN TVÄRLAST ² , C20/25 - 8.8	V _{rek}	<u>815</u>	<u>1280</u>	<u>1980</u>	2830	4605	6420	[kg]
TILLÅTEN TVÄRLAST ² , C20/25 - A4-70	V _{rek}	<u>510</u>	<u>885</u>	<u>1400</u>	<u>2565</u>	<u>4015</u>	<u>5785</u>	[kg]
MINSTA TILLÅTNA SÄTTDJUP	h _{ef,min}	60	60	70	80	90	96	[mm]
MAXIMALT SÄTTDJUP	h _{ef,max}	160	200	240	320	400	480	[mm]
MINSTA TILLÅTNA INBÖRDES AVSTÅND ³	s _{min}	40	50	60	80	100	120	[mm]
MINSTA TILLÅTNA KANTAVSTÅND ³	c _{min}	40	50	60	80	100	120	[mm]

1. Draglast gäller för en enskild infästning där inbördes avstånd till annan infästning eller kantavstånd är minst s_{cr} och c_{cr}.
2. Tvärlast gäller för en enskild infästning där kantavståndet parallellt med lasten är c_{cr} eller högre (ev. kantavstånd vinkelrätt mot tvärlasten måste vara minst 1,5 c_{cr} för att lasten inte ska reduceras).
3. Används lägre värden på kant- eller inbördes avstånd än c_{cr} och s_{cr} måste lastvärden i tabellen reduceras.

PERFEKT FÖR PORÖSA MATERIAL

ESSVE
ECM



Miljö- bedömning	BETA (HÄRDAD MASSA KLARAR BASTA-KRITERIER)	✓
	SUNDA HUS	✓
	BYGGVARUBEDÖMNINGEN	✓
Material	NORDIC ECOLABEL (SVANEN)	-
	BETONG, (OSPRUCKEN) GÄNGSTÅNG	M8 - M24
	BETONG, (SPRUCKEN) GÄNGSTÅNG	-
	BETONG, GÄNGSTÅNG (MINSTA MONTAGEDJUP)	(4 - 7.5) × D
	BETONG, GÄNGSTÅNG (MAX MONTAGEDJUP)	20 × D
	BETONG, INVÄNDIGT GÄNGAD HYLSA (SPRUCKEN OCH OSPRUCKEN)	-
	BETONG (OSPRUCKEN), ARMERINGSJÄRN	-
	BETONG (SPRUCKEN), ARMERINGSJÄRN	-
	BETONG, ARMERING, PÅBYGGNADSKONSTRUKTION (EOTA TR 023)	-
	MURVERK	M8 - M16
Montage- företsättningar	MONTAGETEMPERATUR (PATRON)	5°C - 40°C
	MONTAGETEMPERATUR (MATERIAL)	0°C - 40°C
	MONTAGE I TAK (UPPÅT)	✓
	DIAMANTBORRNING	-
	MONTAGE I TORR/VÅT BETONG	✓
	MONTAGE I VATTENFYLLEDA HÅL (T.EX. REGNVATTEN)	M8 - M24
Användningsmiljö	PERMANENT ANVÄNDNING I TORR/VÅT BETONG	✓
	PERMANENT ANVÄNDNING UNDER VATTEN	-
	TILLÅTET TEMPERATURINTERVALL	-40°C - +80°C
	MAXIMAL LÅNGTIDSTEMPERATUR BEGRÄNSAD TILL	+50°C
	BRANDMOTSTÅND, BÄRFÖRMÅGA I BETONG	-
	SEISMISK BÄRFÖRMÅGA (C1) I BETONG	-
	SEISMISK BÄRFÖRMÅGA (C2) I BETONG	-
	KONTAKT MED DRICKSVATTEN (ANSI 61)	-
DOKUMENTERADE ELEKTRISKA EGENSKAPER	-	

ESSVE ONE

ANVÄNDINGSOMRÅDE

ESSVE ONE är en ankarmassa för kvalificerade applikationer. Den är godkänd för montage av gängstänger, pinnbultar och armeringsjärn i betong. Lämpliga montage är ingjutning av armeringsjärn vid tillbyggnader och montage av maskiner. Dessutom allmänna montage i aggressiva miljöer, kajer, hamnar och applikationer där höga krav ställs på infästningens säkerhet.

GODKÄNNANDE

- ETA Option 1 för sprucken och osprucken betong M8-M30
- ETA för armeringsjärn 8mm-32mm
- ETA för murverk och lättbetong
- Seismiskt godkännande i klass C1
- Montage i vattenfyllda hål
- Motståndskraft mot kemiska ämnen
- Godkännande för dricksvatten
- Hög kemisk motståndskraft
- Brandtest R120
- Styrenfri



BETONG



LÄTTBETONG



HÅLBJÄLKLÄG



NATURSTEN



MASSIVT TEGEL



HÅLTEGEL



MÅNGSIDIG



BESKRIVNING

ESSVE ONE är en högpresterande 2-komponentsmassa av vinylesterharts, härdare och kvartssand. Den blandade produkten är nästan doftfri och är därför lämplig att användas inomhus. ESSVE ONE är helt fri från styren – en klar fördel för hälsan. Montage sker med en standard-patronpistol som ESSVE TACK GUN. ESSVE ONE innehar ett flertal godkännanden som gör montaget extra tryggt. Här finns godkännanden för både sprucken och osprucken betong, dricksvatten, seismiska rörelser och brand.

ESSVE ONE

Tillåten last och teknisk data

Understruket lastvärde innebär att stålbrott dimensionerar. Lastvärdet kan appliceras direkt, säkerhetsfaktor = 1,4 har lagts på den Dimensionerande bärförmågan (NRd, VRd). För beräkning av annan betongkvalitet, andra kant- och inbördes avstånd, vänligen använd beräkningsprogrammet ESSVE CS, det senaste publicerade ETA-dokumentet på vår hemsida tillsammans med EN 1992-4, eller kontakta vår tekniska support.

GÄNGSTÅNG	d	M8	M10	M12	M16	M20	M24	M27	M30	
BORRDIMENSION	d ₀	10	12	14	18	24	28	32	35	[mm]
RENGÖRINGSBORSTE (DIAMETER)	d _b	12	14	16	20	26	30	34	37	[mm]
BORR- & EFFEKTIVT MONTERINGSDJUP	h _{ef}	80	90	110	125	170	210	240	270	[mm]
MINSTA BETONGTJOCKLEK	h _{min}	110	120	140	161	218	266	304	340	[mm]
INBÖRDES AVSTÅND	s _{cr}	360	420	528	600	816	1008	1152	1296	[mm]
KANTAVSTÅND	c _{cr}	180	210	264	300	408	504	576	648	[mm]
TILLÅTEN DRAGLAST ¹ , C20/25 - 5.8	N _{rek}	<u>825</u>	<u>1310</u>	2010	2855	4525	6215	7595	9065	[kg]
TILLÅTEN DRAGLAST ¹ , C20/25 - 8.8	N _{rek}	975	1370	2010	2855	4525	6215	7595	9065	[kg]
TILLÅTEN DRAGLAST ¹ , C20/25 - A4-70	N _{rek}	895	1370	2010	2855	4525	6215	-	-	[kg]
TILLÅTEN TVÄRLAST ² , C20/25 - 5.8	V _{rek}	<u>465</u>	<u>755</u>	<u>1220</u>	<u>2270</u>	<u>3550</u>	<u>5125</u>	<u>6700</u>	<u>8155</u>	[kg]
TILLÅTEN TVÄRLAST ² , C20/25 - 8.8	V _{rek}	<u>815</u>	<u>1280</u>	<u>1980</u>	2830	4605	6420	7955	9580	[kg]
TILLÅTEN TVÄRLAST ² , C20/25 - A4-70	V _{rek}	<u>510</u>	<u>885</u>	<u>1400</u>	<u>2565</u>	<u>4015</u>	<u>5785</u>	-	-	[kg]
MINSTA TILLÅTNA SÄTTDJUP	h _{ef,min}	60	60	70	80	90	96	108	120	[mm]
MAXIMALT SÄTTDJUP	h _{ef,max}	20d								[mm]
MINSTA TILLÅTNA INBÖRDES AVSTÅND ³	s _{min}	40	50	60	80	100	120	135	150	[mm]
MINSTA TILLÅTNA KANTAVSTÅND ³	c _{min}	40	50	60	80	100	120	135	150	[mm]

1. Draglast gäller för en enskild infästning där inbördes avstånd till annan infästning eller kantavstånd är minst s_{cr} och c_{cr}.

2. Tvärlast gäller för en enskild infästning där kantavståndet parallellt med lasten är c_{cr} eller högre (ev. kantavstånd vinkelrätt mot tvärlasten måste vara minst 1,5 c_{cr} för att lasten inte ska reduceras).

3. Används lägre värden på kant- eller inbördes avstånd än c_{cr} och s_{cr} måste lastvärden i tabellen reduceras.

KLARAR DE FLESTA MONTAGE



Miljö- bedömning	BETA (HÄRDAD MASSA KLARAR BASTA-KRITERIER)	✓
	SUNDA HUS	✓
	BYGGVARUBEDÖMNINGEN	✓
	NORDIC ECOLABEL (SVANEN)	-
Material	BETONG, (OSPRUCKEN) GÄNGSTÅNG	M8 - M30
	BETONG, (SPRUCKEN) GÄNGSTÅNG	M8 - M30
	BETONG, GÄNGSTÅNG (MINSTA MONTAGEDJUP)	(4 - 7.5) × D
	BETONG, GÄNGSTÅNG (MAX MONTAGEDJUP)	20 × D
	BETONG, INVÄNDIGT GÄNGAD HYLSA (SPRUCKEN OCH OSPRUCKEN)	-
	BETONG (OSPRUCKEN), ARMERINGSJÄRN	Ø8 - Ø32
	BETONG (SPRUCKEN), ARMERINGSJÄRN	Ø8 - Ø32
	BETONG, ARMERING, PÅBYGGNADSKONSTRUKTION (EOTA TR 023)	-
	MURVERK	M8 - M16 IG-M6 - IG-M10
		MONTAGETEMPERATUR (PATRON)
	MONTAGETEMPERATUR (MATERIAL)	0°C - 40°C
Montage- föresättningar	MONTAGE I TAK (UPPÅT)	✓
	DIAMANTBORRNING	-
	MONTAGE I TORR/VÅT BETONG	✓
	MONTAGE I VATTENFYLLEDA HÅL (T.EX. REGNVATTEN)	M8 - M16 Ø8 - Ø16
		PERMANENT ANVÄNDNING I TORR/VÅT BETONG
Användningsmiljö	PERMANENT ANVÄNDNING UNDER VATTEN	DELVIS MÖJLIGT
	TILLÅTET TEMPERATURINTERVALL	-40°C - +120°C
	MAXIMAL LÅNGTIDSTEMPERATUR BEGRÄNSAD TILL	+72°C
	BRANDMOTSTÅND, BÄRFÖRMÅGA I BETONG	R30-R120
	SEISMISK BÄRFÖRMÅGA (C1) I BETONG	M8 - M30 Ø8 - Ø32
	SEISMISK BÄRFÖRMÅGA (C2) I BETONG	-
	KONTAKT MED DRICKSVATTEN (ANSI 61)	✓
	DOKUMENTERADE ELEKTRISKA EGENSKAPER	✓

ESSVE ICE

ANVÄNDINGSOMRÅDE

ESSVE ICE är en ankarmassa för låga temperaturer. Den är perfekt för infästning av pinnbult, gängstång eller armeringsjärn i massiva och porösa material som betong, natursten, tegel, hålstensmaterial, lättklinker och lättbetong (som Leca, Ytong, Siporex, Blåbetong m m).

GODKÄNNANDE

- ETA Option 1 för sprucken och osprucken betong M8-M30
- ETA för armeringsjärn 8 mm-32 mm
- ETA för murverk och lättbetong
- Seismiskt godkännande i klass C1
- Montage i vattenfyllda hål
- Motståndskraft mot kemiska ämnen
- Godkännande för dricksvatten
- Hög kemisk motståndskraft
- Brandtest A1
- Styrenfri

NED TILL -10°C



BETONG



LÄTTBETONG



HÅLBJÄLKLÄG



NATURSTEN



MASSIVT TEGEL



HÅLTEGEL



BESKRIVNING

ESSVE ICE är en 2-komponentsmassa bestående av epoxyakrylat och härdare. Ankarmassan finns i storleken 300 ml och används tillsammans med en standardpatronpistol som ESSVE TACK GUN. Montage kan ske inom temperaturspannet +20 till -10 grader, där massan är ETA-godkänd.

ESSVE ICE

Tillåten last och teknisk data

Understruket lastvärde innebär att stålbrott dimensionerar. Lastvärdet kan appliceras direkt, säkerhetsfaktor = 1,4 har lagts på den Dimensionerande bärförmågan (NRd, VRd). För beräkning av annan betongkvalitet, andra kant- och inbördes avstånd, vänligen använd beräkningsprogrammet ESSVE CS, det senaste publicerade ETA-dokumentet på vår hemsida tillsammans med EN 1992-4, eller kontakta vår tekniska support.

GÄNGSTÅNG	d	M8	M10	M12	M16	M20	M24	M27	M30	
BORRDIMENSION	d ₀	10	12	14	18	22	26	30	35	[mm]
RENGÖRINGSBORSTE (DIAMETER)	d _b	14	14	20	20	29	29	40	40	[mm]
BORR- & EFFEKTIVT MONTERINGSDJUP	h _{ef}	80	90	110	125	170	210	240	270	[mm]
MINSTA BETONGTJOCKLEK	h _{min}	110	120	140	161	214	262	300	340	[mm]
INBÖRDES AVSTÅND	s _{cr}	240	270	330	375	510	630	720	810	[mm]
KANTAVSTÅND	c _{cr}	120	135	165	188	255	315	360	405	[mm]
TILLÅTEN DRAGLAST ¹ , C20/25 - 5.8	N _{rek}	810	1085	1590	2285	3670	5125	4585	4850	[kg]
TILLÅTEN DRAGLAST ¹ , C20/25 - 8.8	N _{rek}	810	1085	1590	2285	3670	5125	4585	4850	[kg]
TILLÅTEN DRAGLAST ¹ , C20/25 - A4-70	N _{rek}	810	1085	1590	2285	3670	5125	4585	4850	[kg]
TILLÅTEN TVÄRLAST ² , C20/25 - 5.8	V _{rek}	<u>465</u>	<u>755</u>	<u>1220</u>	1905	3085	4325	5380	6540	[kg]
TILLÅTEN TVÄRLAST ² , C20/25 - 8.8	V _{rek}	<u>815</u>	1105	1500	1905	3085	4325	5380	6540	[kg]
TILLÅTEN TVÄRLAST ² , C20/25 - A4-70	V _{rek}	<u>510</u>	<u>885</u>	<u>1400</u>	1905	3085	4325	5380	6540	[kg]
MINSTA TILLÅTNA SÄTTDJUP	h _{ef,min}	8d								[mm]
MAXIMALT SÄTTDJUP	h _{ef,max}	20d								[mm]
MINSTA TILLÅTNA INBÖRDES AVSTÅND ³	s _{min}	cirka h _{ef} /2 (se ETA)								[mm]
MINSTA TILLÅTNA KANTAVSTÅND ³	c _{min}	cirka h _{ef} /2 (se ETA)								[mm]

1. Draglast gäller för en enskild infästning där inbördes avstånd till annan infästning eller kantavstånd är minst s_{cr} och c_{cr}.

2. Tvärlast gäller för en enskild infästning där kantavståndet parallellt med lasten är c_{cr} eller högre (ev. kantavstånd vinkelrätt mot tvärlasten måste vara minst 1,5 c_{cr} för att lasten inte ska reduceras).

3. Används lägre värden på kant- eller inbördes avstånd än c_{cr} och s_{cr} måste lastvärden i tabellen reduceras.

VÅR COOLASTE PRODUKT KLARAR -10°C



Miljö- bedömning	BETA (HÄRDAD MASSA KLARAR BASTA-KRITERIER)	-
	SUNDA HUS	✓
	BYGGVARUBEDÖMNINGEN	✓
	NORDIC ECOLABEL (SVANEN)	-
Material	BETONG, (OSPRUCKEN) GÄNGSTÅNG	M8 - M30
	BETONG, (SPRUCKEN) GÄNGSTÅNG	M10 - M24
	BETONG, GÄNGSTÅNG (MINSTA MONTAGEDJUP)	8×D
	BETONG, GÄNGSTÅNG (MAX MONTAGEDJUP)	20×D
	BETONG, INVÄNDIGT GÄNGAD HYLSA (SPRUCKEN OCH OSPRUCKEN)	-
	BETONG (OSPRUCKEN), ARMERINGSJÄRN	Ø8 - Ø32
	BETONG (SPRUCKEN), ARMERINGSJÄRN	-
	BETONG, ARMERING, PÅBYGGNADSKONSTRUKTION (EOTA TR 023)	-
	MURVERK	-
Montage- föresättningar	MONTAGETEMPERATUR (PATRON)	MIN. 0°C
	MONTAGETEMPERATUR (MATERIAL)	-10°C - 20°C
	MONTAGE I TAK (UPPÅT)	✓
	DIAMANTBORRNING	-
	MONTAGE I TORR/VÅT BETONG	✓
	MONTAGE I VATTENFYLDA HÅL (T.EX. REGNVATTEN)	M8 - M24
Användningsmiljö	PERMANENT ANVÄNDNING I TORR/VÅT BETONG	✓
	PERMANENT ANVÄNDNING UNDER VATTEN	-
	TILLÅTET TEMPERATURINTERVALL	-40°C - +80°C
	MAXIMAL LÅNGTIDSTEMPERATUR BEGRÄNSAD TILL	+50°C
	BRANDMOTSTÅND, BÄRFÖRMÅGA I BETONG	-
	SEISMISK BÄRFÖRMÅGA (C1) I BETONG	M10 - M24
	SEISMISK BÄRFÖRMÅGA (C2) I BETONG	-
	KONTAKT MED DRICKSVATTEN (ANSI 61)	✓
DOKUMENTERADE ELEKTRISKA EGENSKAPER	-	

ESSVE HY

ANVÄNDNINGSMÅL

ESSVE HY är en hybridankarmassa för kvalificerade applikationer med mycket höga krav på lastvärden och säkerhet. ESSVE HY klarar höga lastvärden även under höga temperaturer (100-160°C). Belastningsegenskaperna är nära de för epoxymassa. ESSVE HY är godkänd för montage av gängstänger, pinnbultar och armeringsjärn i både sprucken och osprucken betong. Massan lämpar sig perfekt för installation av t ex brandutrymningsutrustning, fallskydd, förstärkningar, motgjutningar m m.

GODKÄNNANDE

- ETA option 1 för sprucken och osprucken betong M8-M30
- Seismiskt godkännande C1 samt C2 (M12-M24)
- ETA för eftermonterad armering 8-32mm
- Fobatec testrapport för termiska, mekaniska samt elektriska egenskaper
- Godkännande för dricksvatten
- Brandgodkännande R120

EXTREMA
LASTVÄRDEN



BETONG



NATURSTEN



BESKRIVNING

ESSVE HY är en högpresterande, 2-komponents hybridmassa. Den består av vinylester/uretanblandning, härdare och kvartssand. Belastade installationer får utsättas för 100°C under lång tid och 160°C under kort tid. Massan har stor motståndskraft mot kemiska ämnen, mycket goda mekaniska och termiska egenskaper samt ett mycket lågt krypbeteende. Ankar-massan finns i storleken 280 ml och används tillsammans med en standard-patronpistol som ESSVE TACK GUN.

ESSVE HY

Tillåten last och teknisk data

Understruket lastvärde innebär att stålbrott dimensionerar. Lastvärdet kan appliceras direkt, säkerhetsfaktorn = 1,4 har lagts på den Dimensionerande bärförmågan (NRd, VRd). För beräkning av annan betongkvalitet, andra kant- och inbördes avstånd, vänligen använd beräkningsprogrammet ESSVE CS, det senaste publicerade ETA-dokumentet på vår hemsida tillsammans med EN 1992-4, eller kontakta vår tekniska support.

GÄNGSTÅNG	d	M8	M10	M12	M16	M20	M24	M27	M30	
BORRDIMENSION	d ₀	10	12	14	18	22	28	30	35	[mm]
RENGÖRINGSBORSTE (DIAMETER)	d _b	11,5	13,5	15,5	20	24	30	31,8	37	[mm]
BORR- & EFFEKTIVT MONTERINGSDJUP	h _{ef}	80	90	110	125	170	210	240	270	[mm]
MINSTA BETONGTJOCKLEK	h _{min}	110	120	140	161	214	266	300	340	[mm]
INBÖRDES AVSTÅND	s _{cr}	360	420	528	600	816	1008	1152	1296	[mm]
KANTAVSTÅND	c _{cr}	180	210	264	300	408	504	576	648	[mm]
TILLÅTEN DRAGLAST ¹ , C20/25 - 5.8	N _{rek}	<u>825</u>	<u>1310</u>	<u>2035</u>	3425	5435	7460	9115	10875	[kg]
TILLÅTEN DRAGLAST ¹ , C20/25 - 8.8	N _{rek}	<u>1310</u>	<u>2085</u>	2825	3425	5435	7460	9115	10875	[kg]
TILLÅTEN DRAGLAST ¹ , C20/25 - A4-70	N _{rek}	<u>895</u>	<u>1480</u>	<u>2295</u>	3425	5435	7460	-	-	[kg]
TILLÅTEN TVÄRLAST ² , C20/25 - 5.8	V _{rek}	<u>465</u>	<u>755</u>	<u>1220</u>	<u>2270</u>	<u>3550</u>	<u>5125</u>	<u>6700</u>	<u>8155</u>	[kg]
TILLÅTEN TVÄRLAST ² , C20/25 - 8.8	V _{rek}	<u>815</u>	<u>1280</u>	<u>1980</u>	2830	4560	6420	7900	9580	[kg]
TILLÅTEN TVÄRLAST ² , C20/25 - A4-70	V _{rek}	<u>510</u>	<u>885</u>	<u>1400</u>	<u>2565</u>	<u>4015</u>	<u>5785</u>	-	-	[kg]
MINSTA TILLÅTNA SÄTTDJUP	h _{ef,min}	60	60	70	80	90	96	108	120	[mm]
MAXIMALT SÄTTDJUP	h _{ef,max}	20d								[mm]
MINSTA TILLÅTNA INBÖRDES AVSTÅND ³	s _{min}	40	50	60	75	95	115	125	140	[mm]
MINSTA TILLÅTNA KANTAVSTÅND ³	c _{min}	35	40	45	50	60	65	75	80	[mm]

1. Draglast gäller för en enskild infästning där inbördes avstånd till annan infästning eller kantavstånd är minst s_{cr} och c_{cr}.

2. Tvärlast gäller för en enskild infästning där kantavståndet parallellt med lasten är c_{cr} eller högre (ev. kantavstånd vinkelrätt mot tvärlasten måste vara minst 1,5 c_{cr} för att lasten inte ska reduceras).

3. Används lägre värden på kant- eller inbördes avstånd än c_{cr} och s_{cr} måste lastvärden i tabellen reduceras.

FÖR DE RIKTIGT KRÄVANDE MONTAGEN

ESSVE
HY



Miljö- bedömning	BETA (HÄRDAD MASSA KLARAR BASTA-KRITERIER)	✓
	SUNDA HUS	✓
	BYGGVARUBEDÖMNINGEN	✓
	NORDIC ECOLABEL (SVANEN)	✓
Material	BETONG, (OSPRUCKEN) GÄNGSTÅNG	M8 – M30
	BETONG, (SPRUCKEN) GÄNGSTÅNG	M8 – M30
	BETONG, GÄNGSTÅNG (MINSTA MONTAGEDJUP)	(4 – 7.5)×D
	BETONG, GÄNGSTÅNG (MAX MONTAGEDJUP)	20×D
	BETONG, INVÄNDIGT GÄNGAD HYLSA (SPRUCKEN OCH OSPRUCKEN)	IG-M6 – IG-M20
	BETONG (OSPRUCKEN), ARMERINGSJÄRN	Ø8 – Ø32
	BETONG (SPRUCKEN), ARMERINGSJÄRN	Ø8 – Ø32
	BETONG, ARMERING, PÅBYGGNADSKONSTRUKTION (EOTA TR 023)	✓
	MURVERK	-
Montage- företsättningar	MONTAGETEMPERATUR (PATRON)	5°C – 40°C
	MONTAGETEMPERATUR (MATERIAL)	0°C – 40°C
	MONTAGE I TAK (UPPÅT)	✓
	DIAMANTBORRNING	-
	MONTAGE I TORR/VÅT BETONG	✓
	MONTAGE I VATTENFYLLEDA HÅL (T.EX. REGNVATTEN)	M8 – M30 IG-M6 – IG-M20 Ø8 – Ø32
Användningsmiljö	PERMANENT ANVÄNDNING I TORR/VÅT BETONG	✓
	PERMANENT ANVÄNDNING UNDER VATTEN	DELVIS MÖJLIGT
	TILLÅTET TEMPERATURINTERVALL	-40°C – +160°C
	MAXIMAL LÅNGTIDSTEMPERATUR BEGRÄNSAD TILL	+100°C
	BRANDMOTSTÅND, BÄRFÖRMÅGA I BETONG	R30-R120
	SEISMISK BÄRFÖRMÅGA (C1) I BETONG	M8 – M30 Ø8 – Ø32
	SEISMISK BÄRFÖRMÅGA (C2) I BETONG	M12 – M24
	KONTAKT MED DRICKSVATTEN (ANSI 61)	✓
	DOKUMENTERADE ELEKTRISKA EGENSKAPER	✓

JÄMFÖRELSETABELL



	ESSVE ECM	ESSVE ICE	ESSVE ONE	ESSVE HY	ESSVE EX	
Miljö- bedömning	BASTA, HÄRDAD MASSA KLARAR BASTA-KRITERIERNA	✓	-	✓	✓	
	SUNDA HUS	✓	✓	✓	✓	
	BYGGVARUBEDÖMNINGEN	✓	✓	✓	✓	
	NORDIC ECOLABEL (SVANEN)	-	-	-	✓	
Material	BETONG, (OSPRUCKEN) GÄNGSTÅNG	M8 – M24	M8 – M30	M8 – M30	M8 – M30	
	BETONG, (SPRUCKEN) GÄNGSTÅNG	-	M10 – M24	M8 – M30	M8 – M30	
	BETONG, GÄNGSTÅNG (MINSTA MONTAGEDJUP)	(4 – 7.5)×D	8×D	(4 – 7.5)×D	(4 – 7.5)×D	
	BETONG, GÄNGSTÅNG (MAX MONTAGEDJUP)	20×D	20×D	20×D	20×D	
	BETONG, INVÄNDIGT GÄNGAD HYLSA (SPRUCKEN OCH OSPRUCKEN)	-	-	-	IG-M6 – IG-M20	
	BETONG (OSPRUCKEN), ARMERINGSJÄRN	-	Ø8 – Ø32	Ø8 – Ø32	Ø8 – Ø32	
	BETONG (SPRUCKEN), ARMERINGSJÄRN	-	-	Ø8 – Ø32	Ø8 – Ø32	
	BETONG, ARMERING, PÅBYGGNADSKONSTRUKTION (EOTA TR 023)	-	-	-	✓	
	MURVERK	M8 – M16	-	M8 – M16 IG-M6 – IG-M10	-	
Montage- företsättningar	MONTAGETEMPERATUR (PATRON)	5°C – 40°C	MIN. 0°C			
	MONTAGETEMPERATUR (MATERIAL)	0°C – 40°C	-10°C – 20°C	5°C-40°C	5°C-40°C	
	MONTAGE I TAK (UPPÅT)	✓	✓	✓	✓	
	DIAMANTBORRNING	-	-	-	-	✓
	MONTAGE I TORR/VÅT BETONG	✓	✓	✓	✓	
	MONTAGE I VATTENFYLLDA HÅL (T.EX. REGNVATTEN)	M8 – M24	M8 – M24	M8 – M16 Ø8 – Ø16	M8 – M30 IG-M6 – IG-M20 Ø8 – Ø32	
Användningsmiljö	PERMANENT ANVÄNDNING I TORR/VÅT BETONG	✓	✓	✓	✓	
	PERMANENT ANVÄNDNING UNDER VATTEN	-	-	DELVIS MÖJLIGT	DELVIS MÖJLIGT	
	TILLÅTET TEMPERATURINTERVALL	-40°C – +80°C	-40°C – +80°C	-40°C – +120°C	-40°C – +160°C	
	MAXIMAL LÅNGTIDSTEMPERATUR BEGRÄNSAD TILL	+50°C	+50°C	+72°C	+100°C	
	BRANDMOTSTÅND, BÄRFÖRMÅGA I BETONG	-	-	R30-R120	R30-R120	
	SEISMISK BÄRFÖRMÅGA (C1) I BETONG	-	M10 – M24	M8 – M30 Ø8 – Ø32	M8 – M30 Ø8 – Ø32	
	SEISMISK BÄRFÖRMÅGA (C2) I BETONG	-	-	-	M12 – M24	
	KONTAKT MED DRICKSVATTEN (ANSI 61)	-	✓	✓	✓	
	DOKUMENTERADE ELEKTRISKA EGENSKAPER	-	-	✓	✓	



ESSVE CS BERÄKNAR HÅLLFASTHETEN PÅ INFÄSTNINGEN I BETONG

Istället för att som tidigare plocka värden ur produkters olika lasttabeller och försöka sammanföra dessa i en egen uträkning gör ESSVE Calculation Software, jobbet åt dig. Med detta dimensioneringsprogram för betonginfästningar, kan byggnadsingenjörer och konstruktörer enkelt beräkna kapaciteten för olika sorters applikationer.

En infästning i betong innebär hänsyn till många olika parametrar. Användaren matar in aktuella förutsättningar och programmet räknar själv ut infästningens hållfasthet samt föreslår lämpliga produkter. Dessutom innehåller programmet en 3D-modell som gör det enkelt att mata in värden på rätt plats.

**URVALS-
SELEKTERING
AV AKTUELLA
PRODUKTER**

Här visas produkter som går att använda i det aktuella fallet. Till höger i listan syns utnyttjandegraden; dels enskilt för drag och tvärlast och dels den kombinerade totala utnyttjandegraden.

Du kan mata in dimensionerande laster eller karakteristiska laster. Och det är enkelt att klicka på måtten eller lasterna för att redigera direkt i 3D-modellen. Ladda ner kostnadsfritt på essve.se

AUTOMATISK OMBERÄKNING EFTER VARJE INMATAT VÄRDE – MINSKAR FELAKTIGHETER



MÅNGA FÖRDELAR JÄMFÖRT MED LIKNANDE PROGRAMVAROR.

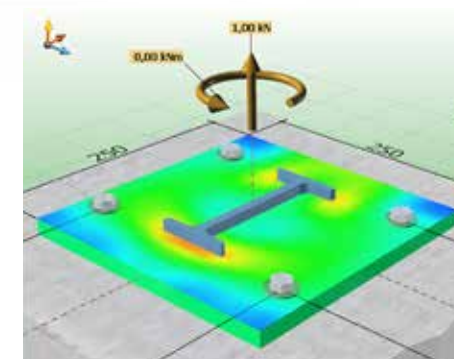
Programmet är på svenska, vilket underlättar och sparar tid för både konstruktören och byggaren som sedan får ritningen i sin hand. Tack vare programmets unika urvalshantering blir produktvalet både snabbare och enklare. Istället för listor på flera hundra produkter föreslår ESSVE CS ett snävt urval produkter som är aktuella. Ytterligare en fördel är att programmet automatiskt beräknar om efter varje inmatat värde, vilket gör att felaktigheter kan upptäckas tidigt.

TABELLDATAINMATNING DIREKT I 3D-VYN.

Grafiken kan även roteras, vridas, lutas och zoomas in i.

EN INTELLIGENT PROGRAMVARA REDUCERAR ARBETSTIDEN.

Om ett felaktigt värde matats in ges det förslag på förbättringar direkt. Användaren kan spåra varje beräkning, vilket ger trygghet i att uträkningen är både begriplig och komplett. Det tar också hänsyn till beräkningsstandarder och gällande regelverk.



URSTARK NYHET!

ESSVE EX

ESSVE EX är en ren epoxymassa för extrema montage

- Tillåter montage i diamanthörade hål
- ETA option 1 för sprucken och osprucken betong M8-M30
- Seismiskt godkännande C1 samt C2 (M12-M24)
- ETA för eftermonterad armering 8-32 mm
- Brandgodkännande R120
- Extrema lastvärden för det allra tuffaste jobben

LANSERING
2020



Mer information kommer när produkten lanseras.

SORTIMENT

ANKARMASSA

ART. NR.	PRODUKTBEKRIVNING
302334	ANKARMASSA ONE, 300ML
302234	ANKARMASSA ICE 300 ML
302305	ANKARMASSA ECM, 165ML
302330	ANKARMASSA ECM, 300ML
302342	ANKARMASSA ECM, 420ML
302328	ANKARMASSA HY, 280ML



LUFTPUMP

ART. NR.	PRODUKTBEKRIVNING	ANTAL/FÖRP.
302792	LUFTPUMP FÖR RENGÖRING	1



BLANDARMUNSTYCKEN

Extra blandarmunstycken användas när man utför upprepade montage med uppehåll från samma tub.

ART. NR.	PRODUKTBEKRIVNING	ANTAL/FÖRP.
302340	BLANDARMUNSTYCKE 14W	5
302343	BLANDARMUNSTYCKE 14W	800
ART. NR.	PRODUKTBEKRIVNING	ANTAL/FÖRP.
302344	FÖRLÄNGNING BLANDARMUNSTYCKE 500MM	5



Förlängning till blandarmunstycke används för att fylla djupa hål från botten.

Tips! Kan även användas som förlängning till renblåsningsmunstycke (tryckluft).

STÅLBORSTE RBT

ANVÄNDNINGSMÅL: Stålborstserien RBT är till för rengöring av borrhål innan injektering av ankarmassa. Borstarna är enkla och snabba att rengöra med, tack vare SDS-adaptorn för bormaskin som säljs separat. De är även förlängningsbara för att kunna rengöra djupa hål.

ART. NR.	PRODUKTBEKRIVNING	ANTAL/FÖRP.
302412	STÅLBORSTE RBT10 CE-MONTAGE	1
302414	STÅLBORSTE RBT12 CE-MONTAGE	1
302416	STÅLBORSTE RBT14 CE-MONTAGE	1
302418	STÅLBORSTE RBT16 CE-MONTAGE	1
302420	STÅLBORSTE RBT18 CE-MONTAGE	1
302422	STÅLBORSTE RBT20 CE-MONTAGE	1
302426	STÅLBORSTE RBT24 CE-MONTAGE	1
302430	STÅLBORSTE RBT28 CE-MONTAGE	1
302434	STÅLBORSTE RBT32 CE-MONTAGE	1
302740	STÅLBORSTE RBT35 CE-MONTAGE	1
302436	STÅLBORSTE RBT FÖRLÄNGNING 300MM	1
302438	STÅLBORSTE RBT SDS PLUS ADAPTER	1



BESKRIVNING

För att göra ett godkänt montage enligt CE-märkningen för ankarmassorna ESSVE ONE och ESSVE ECM förutsätts att RBT-borstar används för att erhålla de lastvärden och säkerhetsfaktorer som ges i respektive ETA-dokument. Siffran efter beteckningen RBT indikerar vilken dimension borrhålet som ska rengöras har. Alltså ska stålbörste RBT14 användas för Ø14 mm borrhål.

ESSVE BORSTAR

Borstar för rengöring av borrhål i betong. För enklare förankringar med ECM/ONE.

ART. NR.	PRODUKTBEKRIVNING	ANTAL/FÖRP.
303710	RENGÖRINGSBORSTE FÖR ANKARMASSA METALL 10 MM	1
303711	RENGÖRINGSBORSTE FÖR ANKARMASSA METALL 12 MM	1
303713	RENGÖRINGSBORSTE FÖR ANKARMASSA STÅL-NYLON 14 MM	1
303715	RENGÖRINGSBORSTE FÖR ANKARMASSA METALL 18 MM	1
303716	RENGÖRINGSBORSTE FÖR ANKARMASSA METALL 24 MM	1
303709	RENGÖRINGSBORSTAR SET 10, 12 14, 18, 24	5



PERFOHYLSOR SH

ANVÄNDNINGSMÅL: Perfohylsor för användning vid förankring i hålstensmaterial

ART. NR.	PRODUKTBEKRIVNING	ANTAL/FÖRP.	AVSEDD FÖR GÅNGSTÅNG
302610	PERFOHYLSA SH 16X85	10	M8 / M10
302612	PERFOHYLSA SH 16X130	10	M8 / M10
302614	PERFOHYLSA SH 20X85	10	M12 / M16
302616	PERFOHYLSA SH 12X80	10	M8

BESKRIVNING

För att göra ett godkänt montage i hålstensmaterial enligt CE-märkningen för ankarmassorna ESSVE ONE och ESSVE ECM förutsätts att SH-perfohylsor används för att erhålla de lastvärden och säkerhetsfaktorer som ges i respektive ETA-dokument.



GÄNGSTÅNG SYRAFAST A4

ART. NR.	PRODUKTBEKRIVNING
62110610	GÄNGSTÅNG HGS A4-70 M4 X 1M
62110612	GÄNGSTÅNG HGS A4-70 M5 X 1M
62110614	GÄNGSTÅNG HGS A4-70 M6 X 1M
62110616	GÄNGSTÅNG HGS A4-70 M8 X 1M
62110602	GÄNGSTÅNG HGS A4-70 M10 X 1M
62110604	GÄNGSTÅNG HGS A4-70 M12 X 1M
62110606	GÄNGSTÅNG HGS A4-70 M16 X 1M
62110608	GÄNGSTÅNG HGS A4-70 M20 X 1M
62110618	GÄNGSTÅNG HGS A4-70 M24 X 1M

GÄNGSTÅNG VARMFÖRZINKAD 5.8

ART. NR.	PRODUKTBEKRIVNING
62110702	GÄNGSTÅNG HGS FZV 5.8 M10 X 1M
62110704	GÄNGSTÅNG HGS FZV 5.8 M12 X 1M
62110706	GÄNGSTÅNG HGS FZV 5.8 M16 X 1M
62110708	GÄNGSTÅNG HGS FZV 5.8 M20 X 1M
62110710	GÄNGSTÅNG HGS FZV 5.8 M24 X 1M

GÄNGSTÅNG VARMFÖRZINKAD 8.8

ART. NR.	PRODUKTBEKRIVNING
62110810	GÄNGSTÅNG HGS FZV 8.8 M8 X 1M
62110802	GÄNGSTÅNG HGS FZV 8.8 M10 X 1M
62110804	GÄNGSTÅNG HGS FZV 8.8 M12 X 1M
62110806	GÄNGSTÅNG HGS FZV 8.8 M16 X 1M
62110808	GÄNGSTÅNG HGS FZV 8.8 M20 X 1M
62110812	GÄNGSTÅNG HGS FZV 8.8 M24 X 1M
62110814	GÄNGSTÅNG HGS FZV 8.8 M27 X 1M
62110816	GÄNGSTÅNG HGS FZV 8.8 M30 X 1M

GÄNGSTÅNG BLANKFÖRZINKAD 4.8

ART. NR.	PRODUKTBEKRIVNING
62111128	GÄNGSTÅNG HGS FZB 4.8 M4X1M
62111130	GÄNGSTÅNG HGS FZB 4.8 M5X1M
62111132	GÄNGSTÅNG HGS FZB 4.8 M6X1M
62111134	GÄNGSTÅNG HGS FZB 4.8 M8X1M
62111120	GÄNGSTÅNG HGS FZB 4.8 M10X1M
62111122	GÄNGSTÅNG HGS FZB 4.8 M12X1M
62111124	GÄNGSTÅNG HGS FZB 4.8 M16X1M
62111126	GÄNGSTÅNG HGS FZB 4.8 M20X1M

GÄNGSTÅNG BLANKFÖRZINKAD 8.8

ART. NR.	PRODUKTBEKRIVNING
62111140	GÄNGSTÅNG HGS FZB 8.8 M6X1M
62111142	GÄNGSTÅNG HGS FZB 8.8 M8X1M
62111144	GÄNGSTÅNG HGS FZB 8.8 M10X1M
62111146	GÄNGSTÅNG HGS FZB 8.8 M12X1M
62111148	GÄNGSTÅNG HGS FZB 8.8 M16X1M
62111150	GÄNGSTÅNG HGS FZB 8.8 M20X1M
62111152	GÄNGSTÅNG HGS FZB 8.8 M24X1M
62111154	GÄNGSTÅNG HGS FZB 8.8 M27X1M
62111156	GÄNGSTÅNG HGS FZB 8.8 M30X1M



PINNBULT

ART. NR.	PRODUKTBEKRIVNING
110401	PINNBULT M8X110 FZV-10
110405	PINNBULT M10X140 FZV-10
110407	PINNBULT M10X240 FZV-10
110409	PINNBULT M12X160 FZV-10
110411	PINNBULT M12X285 FZV-10
110413	PINNBULT M16X220 FZV-10
110414	PINNBULT M16X190 FZV-10
110415	PINNBULT M16X380 FZV-10
110417	PINNBULT M20X270 FZV-6
110419	PINNBULT M20X470 FZV-6
110421	PINNBULT M24X320 FZV-6
110423	PINNBULT M24X560 FZV-6



INJEKTERINGSPLUGG VS FÖR ANKARMASSA

ANVÄNDNINGSMÅL: Injekteringsplugg VS sätts på förlängningen till blandar-munstycket för att erhålla en god utfyllnad av ankarmassa i större borrhål.

ART. NR.	PRODUKTBEKRIVNING	ANTAL/FÖRP.
302772	INJEKTERINGSPLUGG VS18	10
302774	INJEKTERINGSPLUGG VS20	10
302776	INJEKTERINGSPLUGG VS22	10
302778	INJEKTERINGSPLUGG VS24	10
302780	INJEKTERINGSPLUGG VS25	10
302782	INJEKTERINGSPLUGG VS28	10
302784	INJEKTERINGSPLUGG VS30	10
302786	INJEKTERINGSPLUGG VS32	10
302788	INJEKTERINGSPLUGG VS35	10
302790	INJEKTERINGSPLUGG VS40	10

BESKRIVNING

För att göra ett godkänt montage enligt CE-märkningen för ankarmassorna ESSVE ONE och ESSVE HY förutsätts att VS-injekteringsplugg används för att erhålla de lastvärden och säkerhetsfaktorer som ges i respektive ETA-dokument. VS-injekteringsplugg krävs för samtliga montage där borrhålet är 18 mm eller större om montage är uppåtriktat, eller om montagejupet är 250 mm eller högre för horisontella eller nedåtriktade montage. Siffran efter beteckningen VS indikerar vilken dimension borrhålet har. Alltså ska injekteringsplugg VS18 användas för Ø18 mm borrhål.

VÄLJ RÄTT RBT-STÅLBORSTE

FÖR MONTAGE AV ONE/ECM I OLIKA
HÅL-DIMENSIONER OCH DJUP.



Förlängning 300 mm



SDS+ adapter

RBT-borste

Vid riktigt djupa montagehål kan en borstförlängning behövas. Se tabell för specifikt håldjup.

SORTIMENT

ART. NR.	BENÄMNING	Ø BORRHÅL (MM)
302412	RBT10	10
302414	RBT12	12
302416	RBT14	14
302418	RBT16	16
302420	RBT18	18
302422	RBT20	20
302426	RBT24	24
302430	RBT28	28
302434	RBT32	32
302740	RBT35	35
302436	RBT FÖRLÄNGNING 300MM	
302438	RBT SDS PLUS ADAPTER	

GÄNGSTÅNG

ECM	ONE	HÅLDJUP [MM]	
		BORSTE OCH SDS-ADAPTER	MED RBT-FÖRLÄNGNING
M8		60-160	-
M10		60-200	-
M12		70-240	-
-		-	-
M16		80-240	240+
-		-	-
M20		90-290	290+
M24		96-340	340+
-	M27	108-340	340+
-	M30	120-340	340+

ARMERINGSJÄRN

ONE	HÅLDJUP [MM]	
	BORSTE OCH SDS-ADAPTER	MED RBT-FÖRLÄNGNING
-	-	-
Ø8	60-160	-
Ø10	60-200	-
Ø12	70-240	-
Ø14	75-240	240+
Ø16	80-290	290+
Ø20	90-290	290+
-	-	-
Ø25	100-340	340+
Ø28	112-340	340+

FULLSTÄNDIGT PRODUKTSORTIMENT
FINNS PÅ ESSVE.SE



ESSVE tillhandahåller
teknisk support och
provdragnings, allt för
att säkerställa korrekt
och hållbart montage.

ESSVE

GET IT DONE

Kundservice: 08-623 61 50 Växel: 08-623 61 00 www.essve.se

ALLA UPPGIFTER I TVYKESKÄREN ANGES I ENLIGHET MED VID IDEN FÖR UPPGIFTERNA KÄNDA FAKTA OCH INFORMATION. ANGIVA UPPGIFTERNA KORRT OCH ANMÄNNA MOTTAGNING.
ALL RÄDGIVNING SOM LÄMNAS AV ESSVE SIKERSTÄLLS ANSÄS VARA VÄGLEDANDE OCH INOMRÅDET ATT ESSVE KAN HÄLLAS ANSVARIG FÖR LÄMNADE RÄDGIVNING. DET ÄR ALLTID KUNDENS
ANSVAR ATT, PÅ EGNA RISK, BESTÄMMA VILKAT AV PRODUKT, ANVÄNDNING, APPLIKATIONER ETC. LEVERANTÖRENS RÄDGIVNING GÖR ENDAST EN DEL I KUNDENS BESTÄMNINGAR.

FALCK & CO. ABNÅRÅS ÅR 1955
UPPGRÄVDES ÅR 1988